

# Gruppenangebote Schloss Augustusburg



## Schloss Augustusburg – Die Krone des Erzgebirges

Schloss Augustusburg bei Chemnitz ist eines der schönsten Renaissanceschlösser Europas. Als „Krone des Erzgebirges“ und Meisterwerk der Architektur gefeiert, ließ Kurfürst August von Sachsen es auf dem 516 Meter hohen Schellenberg, errichten. Als imposanter Blickfang liegt das Jagd- und Lustschloss seit 450 Jahren hoch über den Flüssen Zschopau und Flöha, auf einem monumentalen Kegel aus Quarzporphyr. Kaum ein anderer Schauplatz der Kultur- und Zeitgeschichte war in den vergangenen 800 Jahren so mit der Geschichte Sachsens verbunden, wie Schloss Augustusburg. So mächtig es den Besuchern aus der Ferne erscheint, so faszinierend werden hinter seinen starken Mauern Kultur und Geschichte erlebbar. Diese besondere Mischung aus Kultur- und Zeitgeschichte, Architektur und Handwerkskunst macht Schloss Augustusburg für alle Besucher zu einem unvergesslichen Erlebnis und einer ganz besonderen Schatzkammer Sachsens.

## Fakten & Highlights

- **Motorradmuseum:** bedeutendste und umfangreichste Zweiradsammlung Europas mit 170 Exponaten (DKW, Auto Union und MZ sowie internationale Marken)
- **Cranach-Altarbild in der Schlosskirche:** wertvolles Gemälde aus dem 16. Jhdt. von Lucas Cranach d.J.
- **Schlossmuseen:** Dauerausstellung zu Jagd- und Schlossgeschichte, Venusaal mit einzigartiger Wandmalerei aus dem 16. Jhdt.
- **Kutschenmuseum:** herrschaftliche Wagen sowie kurfürstliche Kaleschen und Kutschen (derzeit umfassender Umbau, Neueröffnung für 2025 geplant)
- **Brunnenhaus:** zweittiefster Burgbrunnen mit ältestem erhaltenen Treibgöpel in Sachsen und seit 2019 assoziiertes Objekt UNESCO-Welterbestätte Montanregion Erzgebirge/Krušnohoří

# SCHLOSS Augustusburg



Weitere Informationen unter:  
[augustusburg-schloss.de/biker-oldtimer](http://augustusburg-schloss.de/biker-oldtimer)

## Motorradmuseum

Das Motorradmuseum auf Schloss Augustusburg beherbergt einzigartige Schätze auf zwei Rädern. In den beeindruckenden Mauern befindet sich, auf über 1200 Quadratmetern Ausstellungsfläche, eine der bedeutendsten und umfangreichsten Motorradsammlungen Europas. Es ist eine einmalige Motorradlerlebniswelt, die das Beste aus 150 Jahren europäischer Zweiradgeschichte mit Motorsport-Inszenierungen, Soundsimulator und zahlreichen Prototypen und Unikaten präsentiert. Nicht nur ausgesprochene Fans geraten beim Anblick der wertvollen Zweirad-Schätze, restaurierten Schmuckstücke und Unikate der Zschopauer Motorradfirmen DKW, Auto Union und MZ in Verzückung. Die alljährlichen Biker- und Oldtimertreffen im Januar, August und Oktober verwandeln das Renaissanceschloss in einen Treffpunkt und Sehensuchtsort für Motorradliebhaber und Zweiradfans aus ganz Europa. Für sie werden Motorradgeschichte(n) auf Schloss Augustusburg zu einem unvergesslichen Erlebnis.

## Schlossmuseen

### Venussaal – Ausstellung zur Jagd und Hofhaltung

Mit dem Venussaal präsentiert das Schloss Augustusburg eine im deutschsprachigen Raum einzigartige Wandmalerei aus dem 16. Jahrhundert, die thematische Anlehnung an die Tannhäusersage findet. In den angrenzenden Stuben sind Waffen, historische Möbel, höfische Kleidung ausgestellt, die das Leben in einem kurfürstlichen Schloss zu Zeiten der Renaissance illustrieren und so die zeitgenössische Jagd und Hofhaltung näher dokumentieren.

### Jagdtier- und Vogelkundemuseum

Der Fauna des Erzgebirges widmet sich das Jagdtier- und Vogelkundemuseum mit in 120 eindrucksvollen Dioramen ausgestellten Säugtieren und Vögeln, von denen nicht wenige heute vom Aussterben bedroht sind.

### Kutschenmuseum

Im Kutschenmuseum erhalten Besucher einen Eindruck vom beschwerlichen Reisen in früheren Jahrhunderten vor der Erfindung des Automobils. Herrschaftliche Wagen und weitere Kutschen bürgerlicher und ländlicher Herkunft werden präsentiert. Die Wagen aus dem ehemaligen Marstall zu Dresden bilden den Höhepunkt des Museums. *(Hinweis: Das Kutschenmuseum wird derzeit komplett umgebaut und voraussichtlich im Jahr 2025 auf einer Ausstellungsfläche von 1100 m<sup>2</sup> mit 30 Exponaten und Highlights wie einem Kutschensimulator wiedereröffnet. Im Ticket für das Schlossmuseum sind derzeit der Kerker sowie die Bauausstellung im Turm enthalten.)*





## Schlosskirche mit Cranach-Altar

In der Schlosskirche von Schloss Augustusburg befinden sich mit dem berühmten Altar und der Kanzel von Lucas Cranach dem Jüngeren (1515-1586) zwei Kunstwerke von europäischem Rang. Das imposante Sakralbild ist von unschätzbarem historischem Wert für Sachsen und darüber hinaus das einzige erhaltene Bildnis, das die kurfürstliche Familie im zeitgemäßen Habitus der Renaissance zeigt. Es war einst Kurfürst August selbst, der Altarbild und Kanzel in der damals weit bekannten Werkstatt von Lucas Cranach dem Jüngeren im sächsisch-anhaltinischen Wittenberg in Auftrag gab. Zudem zählt die historische Renkewitz-Orgel in der Schlosskirche zu den bedeutenden Kunstwerken des deutschen Orgelbaus.

## Brunnenhaus

Das historische Göbelwerk des Brunnenhauses ist der älteste noch erhaltene Treibgöpel in Sachsen und ein Meisterwerk der Handwerkskunst. Mit seiner Hilfe wurde frisches Wasser aus dem mehr als 130,6 Meter tiefen Burgbrunnen geschöpft. Damit ist der Brunnen der zweitiefste Burgbrunnen in Sachsen. Dabei war das Abteufen des Brunnens durch das harte Gestein äußerst mühsam und langwierig – ganze 9 Jahre brauchte man, um im Jahr 1577 auf Wasser zu stoßen. Das Brunnenhaus mit der Maschinerie in der jetzigen Form wurde nach einem Brand im Jahr 1831 neu errichtet und war bis zum Anschluss an das öffentliche Wassernetz 1882 regelmäßig im Betrieb. Heute ist das Brunnenhaus assoziiertes Objekt der UNESCO-Welterbestätte Montanregion Erzgebirge/Krušnohoří.



## Adresse Routenplaner | Allgemeine Kontaktdaten

### Schloss Augustusburg

Schloss 1

09573 Augustusburg

Tel.: +49 (0) 37291 380 0

Fax: +49 (0) 37291 380 24

E-Mail: [service@asl-schloesser.de](mailto:service@asl-schloesser.de)

[augustusburg-schloss.de](http://augustusburg-schloss.de)

  [schlossaugustusburg](https://www.instagram.com/schlossaugustusburg)

### Öffnungszeiten:

☀ **April – Oktober:** Öffnung 10:00 Uhr, letzter Einlass 17:00 Uhr

☀ **November – März:** Öffnung 10:00 Uhr, letzter Einlass 16:00 Uhr

Hinweis: Die Museen schließen eine Stunde nach dem letzten Einlass.

Wir empfehlen mindestens zwei Stunden für Ihren Besuch einzuplanen.

24.12. geschlossen | 31.12. bis 14 Uhr | 01.01. ab 11 Uhr

## Angebote für Gruppen



### Schlossführung – Im Wandel der Zeit

Auf Entdeckungstour durch Schloss Augustusburg erfahren Ihre Gäste, wie das Renaissanceschloss Gestalt annahm. In den kurfürstlichen Gemächern im Lindenhaus plaudern unsere Gästeführer aus dem Nähkästchen und geben Einblicke in Alltag und Hofleben der kurfürstlichen Familie. Das einzig erhaltene gemeinsame Bildnis des Kurfürstenpaares August und Anna sowie ihren Kindern können Ihre Gäste auf dem Altargemälde in der Schlosskirche bestaunen. Es wurde von Lucas Cranach d. J. gefertigt und ist ein kostbares Kunstwerk europäischen Rangs. Das Brunnenhaus mit dem zweittiefsten Brunnen und dem ältesten erhaltenen Treibgöpel Sachsens bildet den Abschluss. Dieses Meisterwerk der Wasserversorgung stellte die Bewirtschaftung des Schlosses auf über 500 Höhenmetern sicher. Multimediale Elemente ergänzen die Führung und lassen Ihre Gäste noch tiefer in die Zeit des 16. Jahrhundert eintauchen!

#### Das erwartet Ihre Gäste:

- „Die Krone des Erzgebirges“ mit allen Highlights
- Gästeführer im historischen Gewand
- Einblick in die 450-jährige Schlossgeschichte
- Wissenswertes zu Leben und Wirken von Kurfürst „Vater“ August
- Spannende Anekdoten zum Hofleben der kurfürstlichen Familie
- Besichtigung der Schlosskirche mit wertvollem Cranach-Altar
- Besichtigung des Brunnenhauses mit zweittiefstem Burgbrunnen Sachsens!

### Infos

**Termine:** ganzjährig täglich buchbar  
(außer an Schließtagen/Veranstaltungen)

**Dauer:** 60 min

**Gruppenpreis:** 7,20 p. P. | ab 15 zahlenden Personen

**Inklusive:** kostenfreier Eintritt für Reiseleiter und Busfahrer

**Tipp:** Führung kombinierbar mit weiteren Bausteinen wie Brunnenhebe oder Sekt-empfang.

### Kontakt & Buchung:

#### Gästedienst

Tel.: +49 (0) 37291 380 0

E-Mail: [service@asl-schloesser.de](mailto:service@asl-schloesser.de)

Fax: +49 (0) 37291 380 24



## Museumsbesuch – Sonderausstellung Auf dem Landweg nach New York

Nehmen Sie Ihre Gäste mit auf ein ultimatives Abenteuer. Die Sonderausstellung „Auf dem Landweg nach New York – 4 Ural-Motorräder – 43.000 Kilometer – 972 Breakdowns“ zeigt die abenteuerliche Reise von fünf KünstlerInnen die ohne Motorradfahrerfahrung eine außergewöhnliche Reise durch die große Welt wagen.

Mit einer gehörigen Portion Naivität erkundeten die „Überlebens“-künstler, was es heißt, endlose Wellblechpisten in der Mongolischen Steppe zu bewältigen, was es bedeutet, wenn in der Wildnis Kanadas kein Krankenhaus in der Nähe ist oder wenn im Norden Russlands Straßen überfluten und Brücken zur Rarität werden. Denn irgendwann hören alle Straßen auf, Helme werden gegen Schwimmwesten eingetauscht und die Motorräder umfunktioniert zu Wasserfahrzeugen, um 1.600 km auf dem Kolyma Fluss im fernen Osten Russlands bis in den arktischen Ozean zu schwimmen.

Nun sind diese Abenteuer in 13 Themenräumen auf 700 Quadratmetern in atemberaubende Szenerien zwischen Schlagloch und Kuriositätenkabinett abgebildet. Ein Explosionsmodell des Ural-Seitenwagen-Motorrads zeigt auf spannende Weise die Mechanik und das faszinierende Detailwerk. Absolutes Highlight ist die 360-Grad-Multimedia-Show. Sie nimmt ihre Gäste mit auf das Ural-Megafloss, um den Kolyma Fluss im Fernen Osten Russlands hinunter zu schippen.

### Das erwartet Ihre Gäste:

- Einzigartige Reiseerlebnisse und Abenteuerberichte
- Interaktives Museumserlebnis
- 360-Grad-Multimedia-Show zur Motorradreise
- Riesiges Explosionsmodell eines Ural-Seitenwagen-Motorrads
- Erkundung der Sonderausstellung auf eigene Faust

### Infos

**Ort:** Schloss Augustusburg, Sachsen

**Termine:** täglich buchbar im Zeitraum 21.10.23-19.01.25 (außer an Schließtagen / Veranstaltungen)

**Dauer:** frei, entsprechend Ihrer Reiseplanung

**Gruppenpreis:** 9,00 € p. P. | ab 15 zahlenden Personen

**Inklusive:** kostenfreier Eintritt für Reiseleiter und Busfahrer

### Kontakt & Buchung:

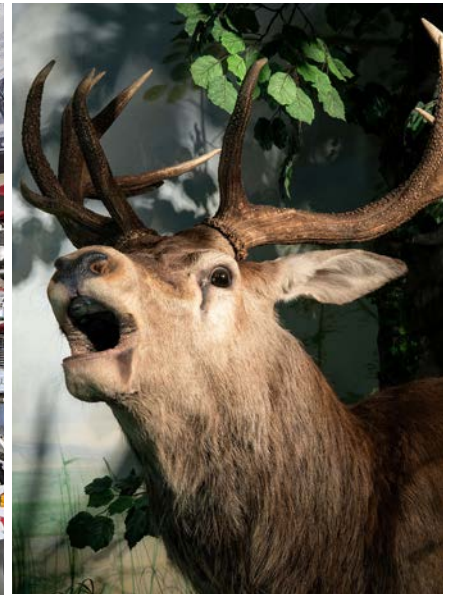
#### Gästedienst

Tel.: +49 (0) 37291 380 0

E-Mail: [service@asl-schloesser.de](mailto:service@asl-schloesser.de)

Fax: +49 (0) 37291 380 24

## Angebote für Gruppen



### Museumsbesuch

In unseren Museen können Ihre Gäste selbst auf Entdeckungstour gehen. Im **Schlossmuseum** laden die einzigartigen Wandmalereien aus dem 16. Jahrhundert im Venussaal und im Hasensaal zum Staunen ein. Dazu warten eine Ausstellung zur Jagd und Hofhaltung sowie das Jagdtier- und Vogelkundemuseum darauf entdeckt zu werden. Da das Kutschmuseum als Bestandteil des Schlossmuseums aktuell umfassend umgebaut wird (Neueröffnung für 2025 geplant), ist der Kerker sowie die Bauausstellung im Turm im Eintritt zum Schlossmuseum enthalten. Im Kerker erwartet Ihre Gäste eine kleine Ausstellung zur Gerichtsbarkeit alter Zeiten.

Das **Motorradmuseum** mit seinen 170 Exponaten lässt die Herzen von Motorrad- und Oldtimer-Fans im Zweitakt höherschlagen. Es gehört zu den umfassendsten und umfangreichsten Motorradsammlungen Europas und stellt die technische Entwicklung des Motorrades von 1885 bis heute eindrucksvoll in Szene.

Ab 21. Oktober 2023 zeigt die neue **Sonderausstellung „972 Break-downs – Auf dem Landweg nach New York“** die beeindruckende und inspirierende Reise von fünf Künstlern und ihren Ural-Maschinen von Halle nach New York. Seien Sie gespannt!

#### Das erwartet Ihre Gäste:

- Einzigartige Museumserlebnisse
- ein Wahlmuseum für ihre Gäste
- Themen für jeden Geschmack – Natur, Technik, Kultur
- unbegrenzt Zeit laut ihrem Reiseplan
- Erkundung der Museen auf eigene Faust

### Infos

**Ort:** Schloss Augustusburg, Sachsen

**Termine:** täglich buchbar (außer an Schließtagen/Veranstaltungen)

**Dauer:** frei, entsprechend ihrer Reiseplanung

**Gruppenpreis:** 9,00 € p. P. | ab 15 zahlenden Personen

**Inklusive:** kostenfreier Eintritt für Reiseleiter und Busfahrer

**Tip:** Motorradmuseum auch mit Führung möglich

### Kontakt & Buchung:

#### Gästedienst

Tel.: +49 (0) 37291 380 0

E-Mail: [service@asl-schloesser.de](mailto:service@asl-schloesser.de)

Fax: +49 (0) 37291 380 24

Angebote für Gruppen



## Brunnenhebe

Das Brunnenhaus auf dem Wirtschaftshof beherbergt mit über 130 Metern den zweittiefsten Burgbrunnen und das älteste noch erhaltene Treibgöpelwerk Sachsens und ist seit 2019 assoziiertes Objekt der UNESCO-Welterbe Montanregion Erzgebirge/Krušnohoří. Bei der kurzweiligen Brunnenhebe bekommen Ihre Gäste einen humorvollen Einblick wie beschwerlich es war, das Schloss im 16. Jahrhundert mit Wasser zu versorgen. Eine ganz besondere „Wasserverkostung“ rundet das Erlebnis ab. Multimediale Elemente ergänzen die Führung und lassen Ihre Gäste noch tiefer in die Zeit des 16. Jahrhunderts eintauchen.

### Das erwartet Ihre Gäste:

- Überblick zu 450 Jahren Schlossgeschichte
- Brunnenhaus mit 130,6 m tiefen Burgbrunnen und dem ältesten erhaltenen Treibgöpel in Sachsen
- humorvolle Einblicke und spannende Geschichten zur Wasserversorgung von Schloss Augustusburg
- „Wasserverkostung“ mit Sekt oder Schnaps (alkoholfreie Variante möglich) für jeden Gast
- beeindruckende Multimediashow zur Geschichte des Brunnenhauses

## Infos

**Ort:** Schloss Augustusburg, Sachsen

**Termine:** ganzjährig täglich buchbar (außer an Schließtagen/Veranstaltungen)

**Dauer:** 30 min

**Gruppenpreis:** 7,20 € p. P. | ab 15 zahlenden Personen

**Inklusive:** 1 Getränk (Sekt / Schnaps / alkoholfrei nach vorheriger Absprache) pro Person, kostenfreier Eintritt für Reiseleiter und Busfahrer

**Tipp:** Perfekt mit einer Schlossführung zu kombinieren

## Kontakt & Buchung:

### Gästedeservice

Tel.: +49 (0) 37291 380 0

E-Mail: [service@asl-schloesser.de](mailto:service@asl-schloesser.de)

Fax: +49 (0) 37291 380 24

Angebote für Gruppen



## Silvesterblasen, jährlich am 31. Dezember

Das Kultur-Highlight zum Jahresabschluss: zum Silvesterblasen auf Schloss Augustusburg versabschiedet traditionell das Kurfürstenpaar das alte Jahr. Mit Witz und Esprit für Kurfürst „Vater“ August und seine Gemahlin Anna durch ein unterhaltsames Programm mit humorvollen und nachdenklichen Anekdoten. Zudem bringen Gäste vom Dresdner Hof spannende Geschichten aus der Zeit der Renaissance mit. Musikalisch werden die historischen Persönlichkeiten dem Namen entsprechend von volltönenden Bläsern begleitet.

### Das erwartet Ihre Gäste:

- Open-Air-Jahresausklang mit dem Kurfürstenpaar & Gästen vom Dresdner Hof
- Amüsante Anekdoten aus dem Leben am Hofe von Kurfürst August
- Einmalige Winter-Atmosphäre auf dem Schlosshof
- Musikalische Untermalung mit Bläsergruppen
- Kulinarische Versorgung auf dem Schlosshof

### Infos

**Ort:** Schloss Augustusburg, Sachsen

**Termine:** jährlich am 31.12.

**Dauer:** 14:30 – 16:30 Uhr

**Gruppenpreis:** 4,50 € p. P. | ab 15 zahlenden Personen

**Hinweis:** Die Museen schließen an diesem Tag bereits um 14 Uhr

**Inklusive:** kostenfreier Eintritt für Reiseleiter und Busfahrer

### Kontakt & Buchung:

#### Gästedienst

Tel.: +49 (0) 37291 380 0

E-Mail: [service@asl-schloesser.de](mailto:service@asl-schloesser.de)

Fax: +49 (0) 37291 380 24



## Angebote für Gruppen



### Zusatzbausteine

Unsere Zusatzbausteine runden den Besuch Ihrer Gäste auf Schloss Augustusburg perfekt ab.

#### **Kaisersaal und Trompeterstuhl**

Im Lindenhaus befanden sich neben den kurfürstlichen Gemächern auch der Kaisersaal, den Kurfürst August von Sachsen für Kaiser Maximilian II bauen ließ und wo er hochrangige Gäste empfing. Unsere Guides zeigen Ihren Gästen die Räumlichkeiten. Anschließend genießen Ihre Gäste einen atemberaubenden Ausblick in die Ferne vom sogenannten „Trompeterstuhl“.

**Gruppenpreis:** 4,50 € p. P. ab 15 zahlende Personen

*Hinweis: Der Besuch von Kaisersaal & Trompeterstuhl ist nur in Verbindung mit der Schlossführung buchbar. Dieser Baustein ist ganzjährig und täglich buchbar (außer an Schließtagen/Veranstaltungen).*

#### **Hotel am Kunnerstein**

Das idyllisch am Waldrand gelegene Hotel am Kunnerstein begrüßt Ihre Gäste unweit vom Schloss Augustusburg. Mit einer ausgewogenen Mittagskarte genießen Ihre Gäste hier in gemütlichem Ambiente eine Stärkung, bevor es zu weiteren Erkundungstouren geht.

**Gruppenpreis:** 25 € inkl. Getränk / 21 € ohne Getränk p.P. ab 15 zahlende Personen

#### **Begrüßungsgetränk**

Für eine belebende Begrüßung nach einer langen Busfahrt oder für einen prickelnden Abschluss des Tages können Ihre Gäste bei uns ein Glas Sekt genießen. In der kalten Jahreszeit kann sich bei einer Tasse heißem Glühwein gewärmt werden.

**Gruppenpreis:** 3,15 € p. P. ab 15 zahlende Personen

#### **Drahtseilbahn**

Die historische Drahtseilbahn von 1911, auch „Alte Lady“ genannt, bringt Ihre Gäste gemütlich von Erdmannsdorf in die Stadt Augustusburg. Von der Bergstation gelangen Ihre Gäste bei einem ca. 20-minütigen Spaziergang über den Kurfürstin Anna-Garten oder über das Torhaus in den Schlosshof von Schloss Augustusburg.

**Gruppenpreis:** ab 1,25 € p. P. ab 15 zahlende Personen

*Hinweis: Eine Fahrt mit der Drahtseilbahn ist ganzjährig und täglich buchbar (außer an Schließtagen/Veranstaltungen; montags teilweise verkürzte Fahrzeiten).*